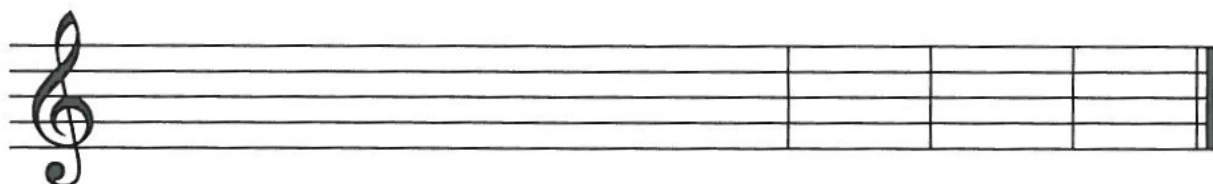


K názvům stupnic doplň počet křížků nebo bé v předznamení.

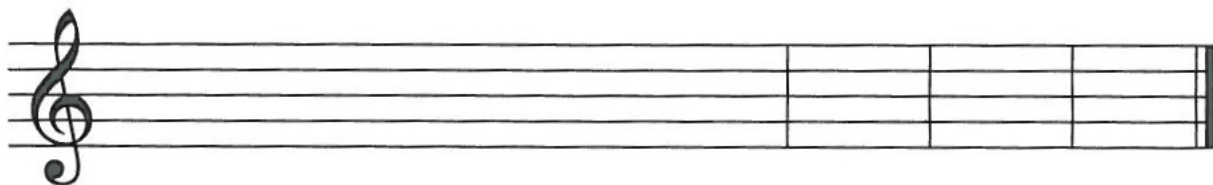
E dur 4 #    D dur \_\_\_ #    H dur \_\_\_ #    A dur \_\_\_ #    Fis dur \_\_\_ #  
 B dur \_\_\_ b    As dur \_\_\_ b    F dur \_\_\_ b    Es dur \_\_\_ b    Des dur \_\_\_ b

Která durová stupnice má na třetím stupni tón gis? \_\_\_ dur

- Napiš durovou stupnici, která má v předznamení čtyři křížky. K dané stupnici doplň kvintakord, sextakord a kvartsextakord.



- Napiš durovou stupnici, která má v předznamení čtyři bé. K dané stupnici doplň kvintakord, sextakord a kvartsextakord.



- Která durová stupnice má na čtvrtém stupni tón hes? \_\_\_ dur

Doplň názvy stupnic podle předznamení. Přečti názvy not v obou stupnicích.

stupnice \_\_\_ dur

stupnice \_\_\_ dur

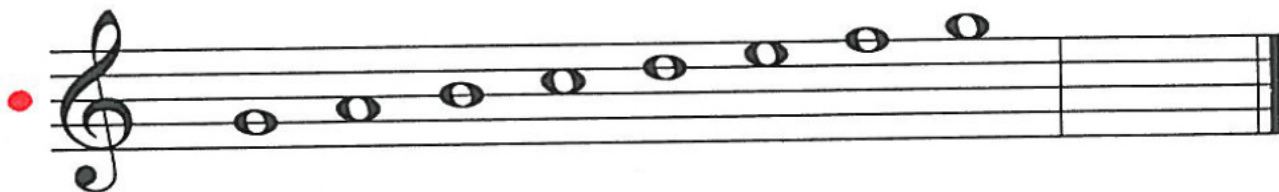
- Která durová stupnice má v předznamení 7 křížků? \_\_\_ dur

- Která durová stupnice má v předznamení 7 bé? \_\_\_ dur

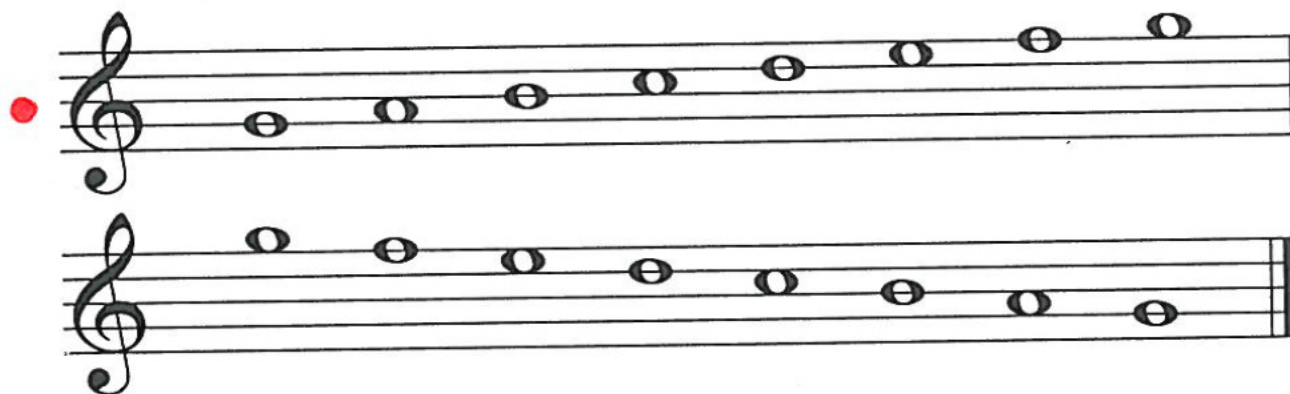
96. Stupnice g moll, stupnice c moll

 Doplň předznamenání (počet b) ve stupnici g moll a c moll. Označ zvýšené tóny, za harmonickou stupnicí doplň T<sup>5</sup>.

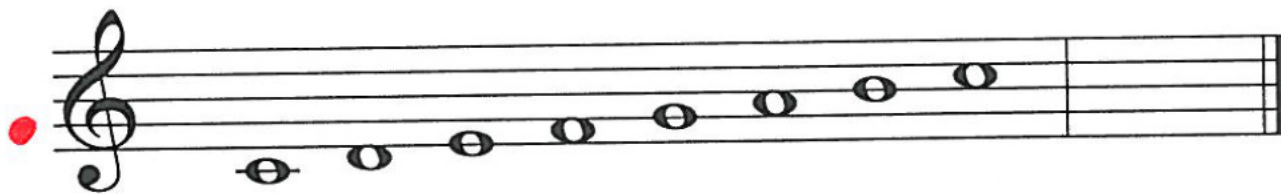
**g moll – harmonická**



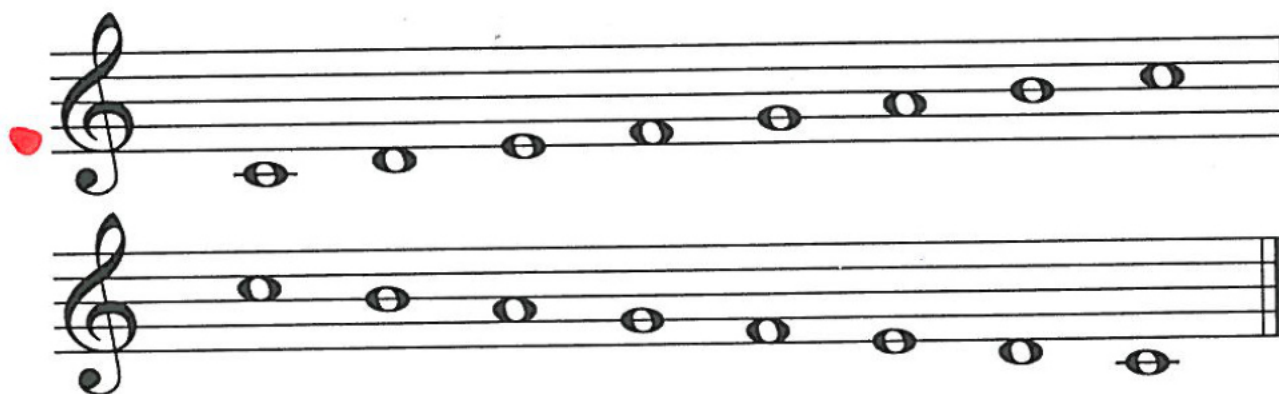
**g moll – melodická**



**c moll – harmonická**



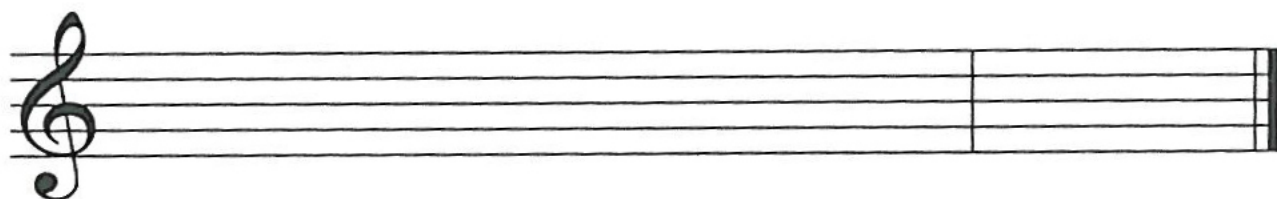
**c moll – melodická**





## 97. Závěrečné opakování

1. Dokážeš vyjmenovat předznamenání stupnic F dur, B dur, Es dur a As dur? Jednu z nich napiš i s akordem.



2. Vyhledej v sešitě tyto písničky a doplň, v jaké jsou tónině.

Černé oči .....

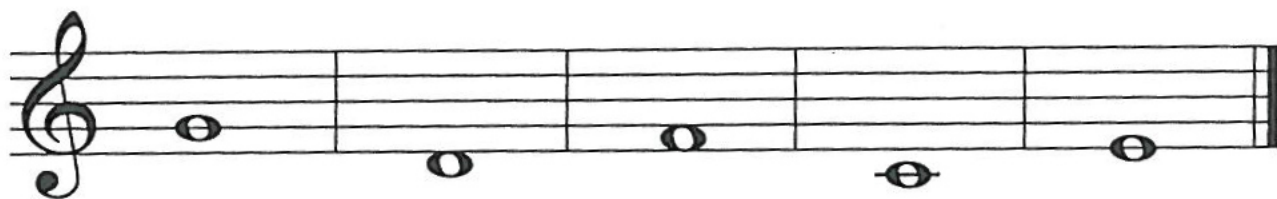
A já su synek z Polánky .....

Rostó, rostó .....

3. Co patří k sobě? (spoj čarou)

F dur	3 #	crescendo	krátce
A dur	1 #	legato	zesilovat
Es dur	1 b	staccato	opakování
G dur	3 b	repetice	vázaně

4. Vyjmenuj intervaly od primy po oktávu. Doplň druhou (vrchní) notu daného intervalu.




PRIMA    SEKUNDA    TERCIE    KVARTA    KVINTA

## 18. Co se skrývá v písničce?




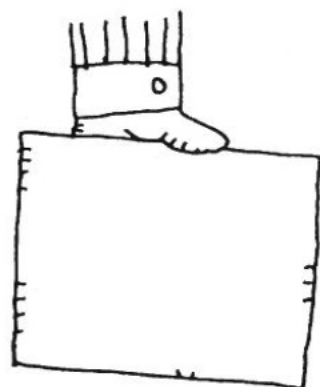
Čtyři úkoly pro „bystré hlavy“:

### Vypnacuji

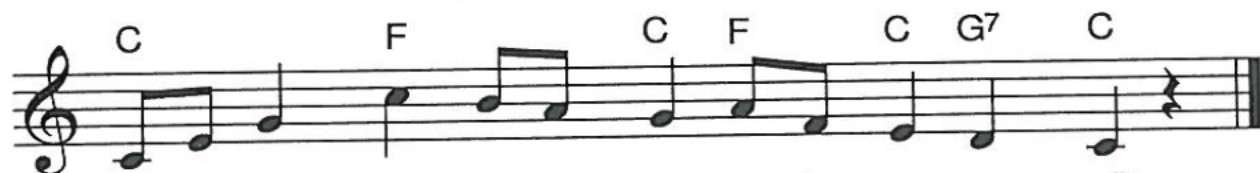
-  Písnička Voděnka studená je ve dvoučtvrtovém taktu. Doplňte chybějící taktové čáry.

-  Která nota je v písničce pětkrát?

-  Melodie písničky je sestavena z tónů stupnice C dur. Vybarvi jemně takty, ve kterých je akord z C dur.



1. Vo - děn - ka    stu - de - ná    ja - ko led    ja - ko led,  
2. Jed - nú za - po - me - nu,    po dru - hé    vzpo - me - nu,



ne - mo - žu,    má mi - lá,    na te - be    za - po - mnět.  
po tře - tí,    má mi - lá,    sl - zy mne    po - le - jú.



Učitel vám vytleská (nebo zahraje) celou písničku, ale v jednom taktu udělá chybu. Poznáte, který takt nebyl správně?